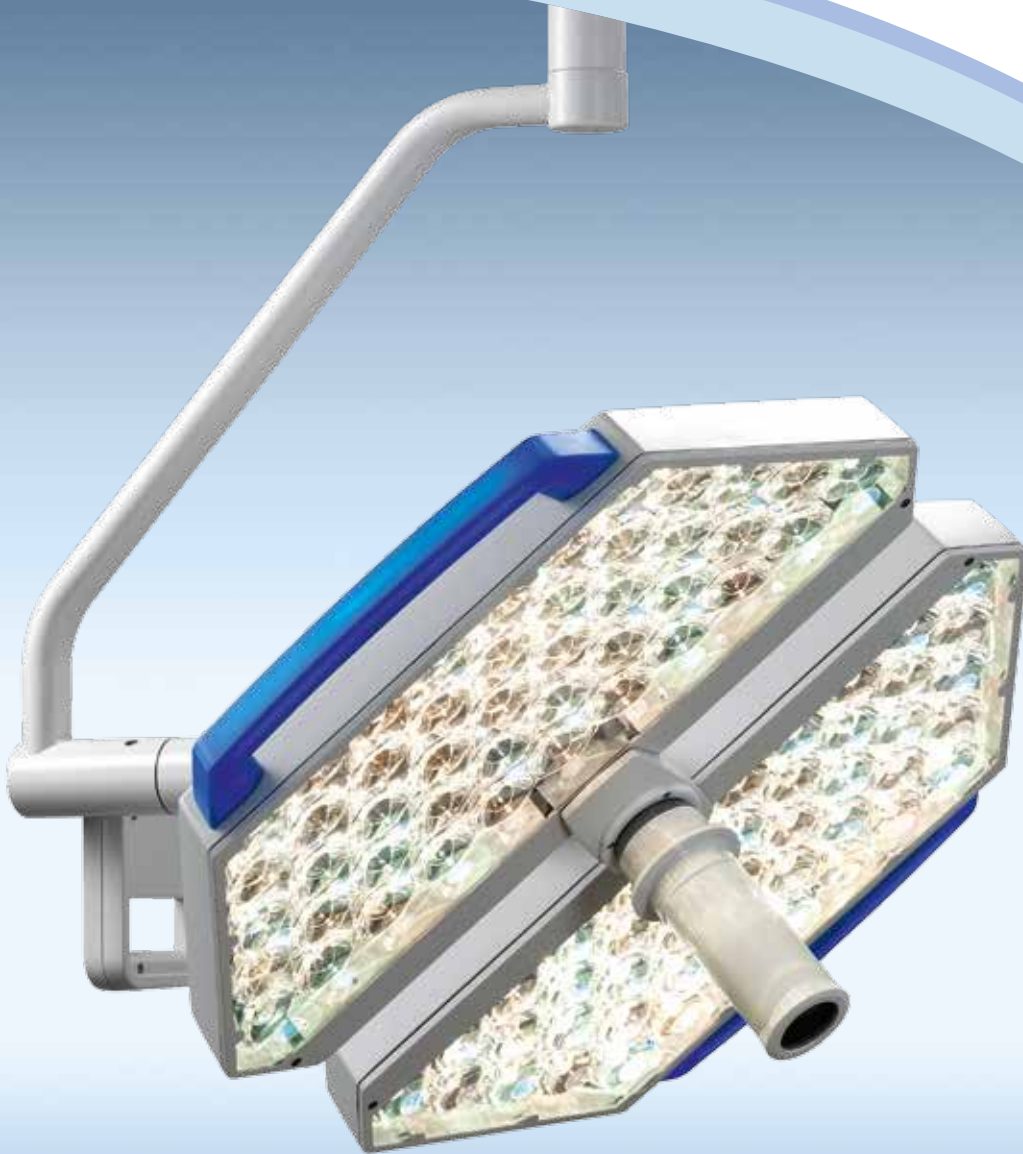


TruLight® 5000 OP-Leuchte

Licht für alle Fälle



Enhancing outcomes for
patients and their caregivers:

Hill-Rom

Zukunft braucht Vielfalt

Mit innovativen Lösungen neue Standards setzen – das ist der Motor, der Trumpf Medical bei der Weiterentwicklung seiner Produkte vorantreibt. Wie bei der aktuellen OP-Leuchtengeneration TruLight® 5000. Ihre Kombination aus Anpassungsfähigkeit und Effizienz gibt Ihnen den Anwendungskomfort und die Möglichkeit, die Sie für eine zukunftssichere Gestaltung Ihrer Klinik benötigen.



Ihre Vorteile im Überblick

Individuelle Einstellung

Je nach Modell einstellbare Farbtemperatur und Leuchtfeldgröße – für Anpassung der Lichtverhältnisse an die individuelle OP-Situation

Intelligente Vielseitigkeit

Automatisch bestmögliche Beleuchtungsstärke in unterschiedlichen Arbeitssituationen – dank ALC Plus

Anwendungskomfort

Sterile Einstellung der Lichtintensität am zentralen Handgriff des Leuchtenkörpers – mittels kapazitiver Sensoren

Kommunikation

Optimale Kommunikationsplattform – durch Integration von Videosystemen für die digitale Übertragung im HD-Format

Effiziente Technologie

Geringe Wärmeentwicklung und extrem große Lichtausbeute – aufgrund der speziellen Linsen-/LED-Kombination

Umweltverträglichkeit

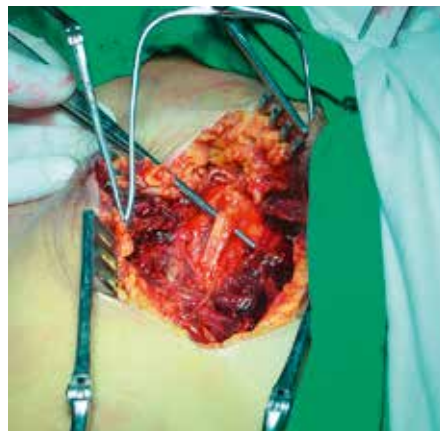
Minimierter Energieverbrauch – dank langlebigem LED-Lichtsystem ohne Schadstoffanteile wie Quecksilber



Jetzt online informieren unter
www.trumpfmedical.com/de/trulight5000

Individuell in der Einstellung

Jede Generation hat der vorherigen etwas voraus: Und so trifft bei der aktuellen Generation TruLight® 5000 OP-Leuchte bewährte Funktionalität auf technologische Highlights, die die Qualität der Arbeit im OP entscheidend beeinflussen. Ausgestattet mit einstellbarer Farbtemperatur und Leuchtfeldgröße bietet die TruLight® 5000 OP-Leuchte ein hervorragendes Leistungsspektrum – Komfort, von dem Sie im täglichen Einsatz profitieren.



Kontrastoptimierung durch Farbtemperaturverstellung von 3.500 bis 5.000 K

Bessere Kontraste

Bei einem Farbwiedergabeindex von bis zu Ra 96 sorgt die variable Farbtemperaturverstellung auch in den unterschiedlichen Gewebebereichen für mehr Kontraste

Hohe Intensität

Innovatives Energiemanagement und die Anpassung des Leuchtfelddurchmessers an die Wundfeldgröße sorgen für optimale Sehbedingungen im Wundfeld – ideal für Langzeitoperationen

Hohe Investitionssicherheit

Die Architektur der TruLight® 5000 OP-Leuchte ermöglicht es, zu einem späteren Zeitpunkt die Farbtemperaturverstellung nachzurüsten

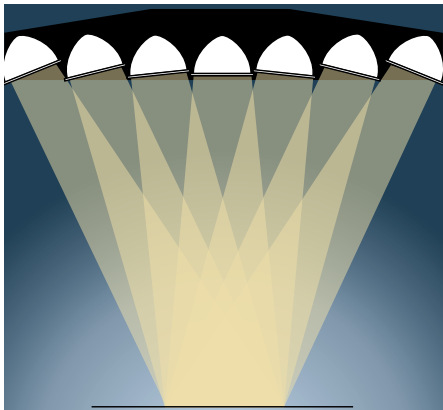


Ihr Vorteil

Mehr Arbeitsergonomie dank individueller Kontrastoptimierung sowie hohe Zukunfts- und Investitionssicherheit

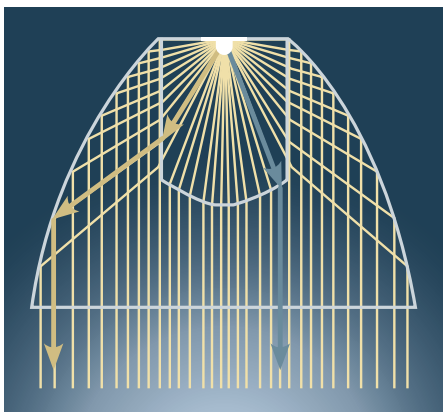
Perfekt im Zusammenspiel

Das optische Lichtsystem der TruLight® 5000 OP-Leuchte beruht auf präzisester Forschung und langjähriger Erfahrung. Das Ergebnis ist eine hoch entwickelte LED-Multilinsen-Matrix. Aus der speziellen Linsengeometrie und Anordnung der LED-Elemente im Leuchtenkörper resultieren exzellente Lichtqualität und höchste Effizienz.



Gebündelte Leuchtkraft

Die flächige, lückenlose Anordnung der aktuellen Generation von LEDs sorgt für eine kontinuierliche Lichtaustrittsfläche und ermöglicht eine nahezu schattenlose Strahlenführung.



Beste Ausbeute

Durch die komplette Ummantelung der LEDs mit Trumpf Medical spezifischen Konvergenz-Linsen wird das Licht jeder einzelnen LED komplett eingefangen und so präzise genutzt.



Ihr Vorteil

Mehr Leistung und Effizienz für eine homogene Lichtverteilung in Fläche und Tiefe

Einzigartig im Komfort

Ergonomische Eigenschaften sind unsere wichtigsten Ziele, um Arbeitsabläufe zu optimieren und das medizinische Personal zu entlasten. Die TruLight® 5000 OP-Leuchte erfüllt diesen Anspruch gleich mit einer ganzen Bandbreite intelligenter Eigenschaften und schafft so mehr Zeit für das Wesentliche.



Vollautomatisch

Wird der Leuchtenkörper bewegt, misst die integrierte Bewegungserkennung von Adaptive Light Control Plus (ALC Plus) den Abstand zum Wundfeld und optimiert die Beleuchtungsstärke automatisch.



Schnell gedimmt

Mit der Integration kapazitiver Sensoren am sterilen Handgriff des Leuchtenkörpers erlaubt das neue Bedienkonzept Sterile Light Control (SLC) eine sterile und schnelle Steuerung der Lichtintensität.

Ihr Vorteil

Komfortable Bedienung und maximale Beleuchtungsstärke bei Arbeitsabständen auch über 1 m



Testen Sie die beiden Features ALC Plus und SLC unter www.trumpfmedical.com/de/trulight5000

Vielfältig im Einsatz

Modelle für jede Anforderung

Zur optimalen Anwendung in unterschiedlichen OP-Situationen und Räumlichkeiten ist die TruLight® 5000 OP-Leuchte in verschiedenen Ausführungen erhältlich und überzeugt so mit einem vielfältigen Einsatzspektrum und Investitionssicherheit.



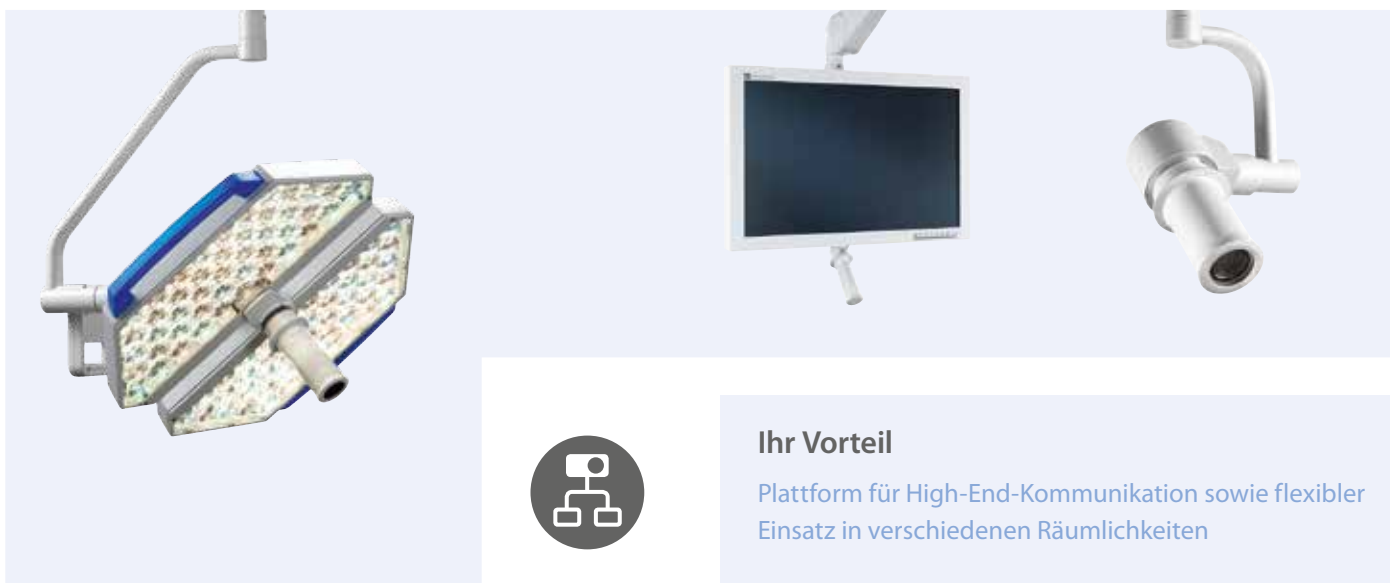
Niedrigraumversion: volle Bewegungsfreiheit bei geringen Raumhöhen

Mobile Version: Aushilfs- und Zusatzleuchte für den flexiblen Einsatz

Wandausführung: ideal bei speziellen Infrastrukturbedingungen und Arbeitsabläufen

Anspruchsvolle Kommunikation

Die TruLight® 5000 OP-Leuchte lässt sich mit hochwertigen TruVidia® Kamera- und TV-Lösungen ausstatten und bietet Ihnen so die Einbindung in das High-End-Videosystem von Trumpf Medical in Full-HD-Qualität.



Ihr Vorteil

Plattform für High-End-Kommunikation sowie flexibler Einsatz in verschiedenen Räumlichkeiten

Technische Daten und Services

Die verschiedenen Modelle der TruLight® OP-Leuchte im Überblick

	TruLight® 5500	TruLight® 5510	TruLight® 5520	TruLight® 5300	TruLight® 5310	TruLight® 5320
Beleuchtungsstärke E _c in 1 m (lx)	160.000	160.000	160.000	140.000	140.000	140.000
Leuchtfelddurchmesser (d10) in 1 m (cm)	16/23	16/23	16/23	16/23	16/23	16/23
Leuchtfeldgröße variabel durch Abstandsänderung (cm)	16–30	16–30	16–30	16–30	16–30	16–30
Farbtemperatur (K) ^[1]	3.500/4.000/ 4.500/5.000	3.500/4.000/ 4.500/5.000	3.500/4.000/ 4.500/5.000	3.500/4.000/ 4.500/5.000	3.500/4.000/ 4.500/5.000	3.500/4.000/ 4.500/5.000
Farbwiedergabeindex (Ra)	max. 96	max. 96	max. 96	max. 96	max. 96	max. 96
Farbtemperatur einstellbar am Bedienfeld	○	○	○	○	○	○
Durchschnittliche Lebensdauer der LED (h)	> 60.000	> 60.000	> 60.000	> 60.000	> 60.000	> 60.000
Adaptive Light Control Plus (ALC Plus)	–	● ^[2]	●	–	● ^[2]	●
Sterile Light Control (SLC)	–	–	●	–	–	●
Kameravorbereitung	–	●	–	–	●	–

● = Standard ○ = Option

^[1] Bei Erstinstallation einstellbar ^[2] Mit installiertem Kameramodul

Die Werte unterliegen einer allgemeinen Industrietoleranz von ± 10%

Die Trumpf Medical Services: rundum gut beraten



Mehr zu den Trumpf Medical Services unter www.trumpfmedical.com/de/services

Hill-Rom ist ein weltweit führendes Medizintechnik-Unternehmen, das mehr als 10.000 Angestellte auf der ganzen Welt beschäftigt. Gemeinsam mit Gesundheitseinrichtungen in mehr als 100 Ländern und in allen Bereichen der Pflege konzentrieren wir uns auf Versorgungslösungen für Patienten, um klinische und wirtschaftliche Ergebnisse in fünf Kernbereichen zu verbessern: **Förderung von Mobilität, Wundversorgung und -vorbeugung, Patientenüberwachung und Diagnostik, Sicherheit und Effizienz in der Chirurgie und Atemwegsgesundheit.** Unsere Innovationen sorgen dafür, dass Pflegekräften die Produkte zur Verfügung stehen, die sie zur Diagnose, zur Behandlung und zum Schutz ihrer Patienten, zur Beschleunigung der Genesung und zum Umgang mit den Rahmenbedingungen brauchen. **Jeden Tag rund um die Welt optimieren wir die Ergebnisse für Patienten und ihre Pflegekräfte.** Weitere Informationen finden Sie unter hill-rom.com.

Trumpf Medical, ein Teil von Hill-Rom, zeichnet sich durch hochwertige deutsche Entwicklungsstandards aus und bietet innovative Produkte, um Effizienz und Sicherheit im OP, auf der Intensivstation und in anderen klinischen Bereichen im gesamten Pflegesektor zu verbessern. Speziell auf Ihre individuellen, klinischen Anforderungen abgestimmt, bieten wir Ihnen Gesamtlösungen aus einer Hand.

Dieses Dokument richtet sich ausschließlich an Fachkräfte aus dem Heil- und Pflegebereich. Die in dieser Broschüre abgebildeten medizinischen Geräte dienen der Versorgung von Patienten in den entsprechenden Abteilungen von Gesundheitseinrichtungen.

Bei diesen Produkten handelt es sich um regulierte Produkte aus dem Gesundheitswesen, die bei Bedarf nach geltenden Vorschriften ein CE-Zeichen tragen. Hill-Rom empfiehlt, die detaillierten Anweisungen zum sicheren und ordnungsgemäßen Gebrauch sorgfältig zu lesen. Diese finden Sie in der zum Lieferumfang der medizinischen Geräte gehörenden Dokumentation. Die Mitarbeiter der Gesundheitseinrichtungen sind für die ordnungsgemäße Verwendung und Wartung dieser medizinischen Geräte verantwortlich.

TruLight® und TruVidia® sind eingetragene Warenzeichen von TRUMPF GmbH + Co. KG.

Hill-Rom behält sich das Recht vor, ohne Ankündigung Änderungen in Design, Spezifikationen und Modellen vorzunehmen. Für die Korrektheit und Vollständigkeit der Inhalte wird keine Haftung übernommen. Desgleichen beinhaltet die Broschüre keine Beschaffenheitsgarantieren für Produkte.

©2018 Hill-Rom Services, Inc. ALLE RECHTE VORBEHALTEN.
Dok.-Nr.: 2070367, 11. Juli 2018

Nicht alle Produkte/Optionen sind in allen Ländern verfügbar.
Für weitere Informationen zu unseren Produkten bzw. Services, wenden Sie sich bitte an unseren lokalen Trumpf Medical Ansprechpartner oder besuchen Sie unsere Webseite:

www.trumpfmedical.com

Enhancing outcomes for
patients and their caregivers:

Hill-Rom